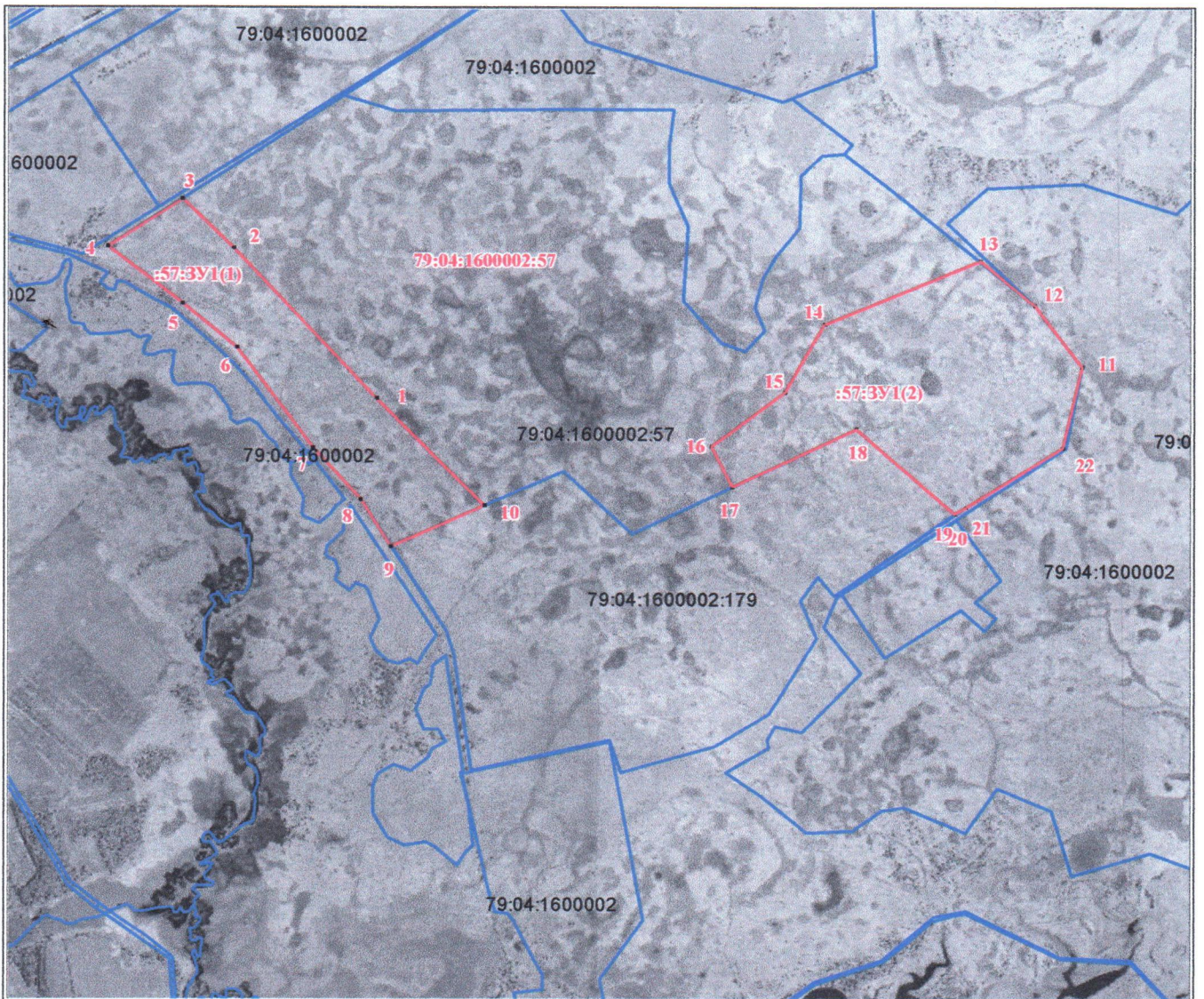




УТВЕРЖДЕНА
Приказом ДУГИ
Еврейской автономной области
от _____ № _____

**Схема расположения земельного участка или земельных участков на
кадастровом плане территории**

Условный номер земельного участка <u>79:04:1600002:57:3У1</u>		
Площадь земельного участка <u>4753031</u> м ²		
Обозначение характерных точек границ	Координаты, м (СК63)	
	X	Y
1	2	3
:3У1(1)		
1	5323315.72	5245146.11
2	5323680.47	5245709.04
3	5323312.19	5246090.04
4	5322173.30	5247159.06
5	5321365.48	5247972.47
6	5321054.27	5247270.14
7	5321411.50	5247038.09
8	5321809.03	5246686.94
9	5322553.89	5246109.37
10	5322888.69	5245702.88
1	5323315.72	5245146.11
:3У1(2)		
11	5322737.93	5250520.31
12	5323208.98	5251693.41
13	5322874.82	5252097.30
14	5322417.04	5252459.37
15	5321801.00	5252317.03
16	5321356.92	5251582.63
17	5321300.91	5251500.10
18	5321301.74	5251499.13
19	5321952.36	5250763.18
20	5321507.32	5249835.03
21	5321812.58	5249679.90
22	5322223.83	5250227.69



Масштаб 1: 45000

№ п/п	Название условного знака	Изображение	Описание изображения
1	2	3	4
1	Часть границы:		
	а) существующая часть границы, имеющиеся в ГКН		сплошная линия синего цвета, толщиной 2 мм
	б) вновь образованная часть границы, сведения о которой достаточны для определения ее местоположения		сплошная линия красного цвета, толщиной 2 мм (допускается линия черного цвета, выделенная маркером красного цвета, шириной до 3 мм)