

КАРТА-ПЛАН ТЕРРИТОРИИ

Пояснительная записка

1. Сведения о территории выполнения комплексных кадастровых работ: 79:04:2300001

(наименование субъекта Российской Федерации, муниципального образования, населенного пункта, уникальные учетные номера кадастровых кварталов, иные сведения, позволяющие определить местоположение территории, на которой выполняются комплексные кадастровые работы, например, наименование садоводческого или огороднического некоммерческого товарищества, гаражного кооператива, элемента планировочной структуры)

2. Основания выполнения комплексных кадастровых работ:

Наименование, дата и номер документа, на основании которого выполняются комплексные кадастровые работы: муниципальный контракт № 1 от 05.06.2023г.

3. Дата подготовки карты-плана территории: "07" сентября 2023 г.

4. Сведения о заказчике(ах) комплексных кадастровых работ:

В отношении юридического лица, органа местного самоуправления муниципального района, муниципального округа или городского округа либо уполномоченного исполнительного органа государственной власти субъекта Российской Федерации:

полное или сокращенное (в случае, если имеется) наименование: Отдел по управлению муниципальным имуществом администрации Биробиджанского муниципального района Еврейской автономной области
основной государственный регистрационный номер: 1157907000305
идентификационный номер налогоплательщика: 7906505420

В отношении физического лица или представителя физических или юридических лиц:

фамилия, имя, отчество (последнее - при наличии): -
страховой номер индивидуального лицевого счета в системе обязательного пенсионного страхования Российской Федерации (СНИЛС): -

Наименование и реквизиты документа, подтверждающие полномочия представителя заказчика(ов) комплексных кадастровых работ: -

Адрес электронной почты (для направления уведомления о результатах внесения сведений в Единый государственный реестр недвижимости): _zemlya_bir rn@post.eao.ru

5. Сведения об исполнителе комплексных кадастровых работ:

Полное или сокращенное (в случае, если имеется) наименование и адрес юридического лица, с которым заключен государственный или муниципальный контракт либо договор подряда на выполнение комплексных кадастровых работ: Общество с ограниченной ответственностью «Биробиджанское землеустроительное предприятие»: 679016, ЕАО, г. Биробиджан, ул. Шолом-Алейхема, д. 27а

Фамилия, имя, отчество кадастрового инженера (последнее - при наличии): Васильева Полина Львовна
и основной государственный регистрационный номер кадастрового инженера индивидуального предпринимателя (ОГРНИП): -

Страховой номер индивидуального лицевого счета в системе обязательного пенсионного страхования Российской Федерации (СНИЛС) кадастрового инженера: 153-713-661 59

Уникальный реестровый номер кадастрового инженера в реестре саморегулируемой организации кадастровых инженеров и дата внесения сведений о физическом лице в такой реестр: 1482 от 30.06.2016г.

Полное или (в случае, если имеется) сокращенное наименование саморегулируемой организации кадастровых инженеров, членом которой является кадастровый инженер: СРО Ассоциации «ОКИС»

Контактный телефон: 8 (42622) 2-03-27

Почтовый адрес и адрес электронной почты, по которым осуществляется связь с кадастровым инженером: bzp_bir@mail.ru

6. Перечень документов, использованных при подготовке карты-плана территории:

N п/п	Реквизиты документа				
	Вид	Дата	Номер	Наименование	Иные сведения
1	2	3	4	5	6
1	-	24.05.2023	КУВИ-001/2023-122257466	Кадастровый план территории	-
2	-	05.06.2023	1	Муниципальный контракт	-

3	-	01.07.2023	-	Ортофотоплан М 1:2000	-
7. Пояснения к карте-плану территории:					
1. -					

Сведения о пунктах геодезической сети и средствах измерений

1. Сведения о пунктах геодезической сети:

N п/п	Вид геодезичес кой сети	Название пункта геодезической сети и тип знака	Система координат пункта геодезическ ой сети	Координаты пункта, м		Дата обследования "01" июля 2023 г.		
						Сведения о состоянии		
				X	Y	наружного знака пункта	центра пункта	марки центра пункта
1	2	3	4	5	6	7	8	9
1	Пункт государственной геодезической сети	Русская Поляна, марка, штырь, болт	СК-63	533784 0.39	526471 0.56	Утрачен	Сохранился	Сохранился
2	Пункт государственной геодезической сети	Надеждинское, марка, штырь, болт	СК-63	533018 2.55	525478 7.10	Утрачен	Сохранился	Сохранился
3	Пункт государственной геодезической сети	Головино, марка, штырь, болт	СК-63	532479 7.93	526875 1.34	Утрачен	Сохранился	Сохранился

2. Сведения об использованных средствах измерений:

N п/п	Наименование и обозначение типа средства измерений - прибора (инструмента, аппаратуры)	Заводской или серийный номер средства измерений	Реквизиты свидетельства о поверке прибора (инструмента, аппаратуры) и (или) срок действия поверки
1	2	3	4
1	Аппаратура геодезическая спутниковая Нiper V	53798-13, 06.12.2023	С-ГКФ/07-12-2022/206175270

Сведения об уточняемых земельных участках

1. Сведения о характерных точках границ уточняемого земельного участка с кадастровым номером: _

Система координат _

Зона N _-_-

Обозначение характерных точек границ	Координаты, м				Метод определения координат	Формулы, примененные для расчета средней квадратической погрешности определения координат характерных точек границ (Mt), с подставленными в такие формулы значениями и итоговые (вычисленные) значения Mt, м	Описание закрепления точки
	содержатся в Едином государственном реестре недвижимости		определены в результате выполнения комплексных кадастровых работ				
	X	Y	X	Y			
1	2	3	4	5	6	7	8
-	-	-	-	-	-	-	-

2. Сведения о частях границ уточняемого земельного участка с кадастровым номером: _

Обозначение части границ		Горизонтальное проложение (S), м	Описание прохождения части границ	Сведения о согласовании местоположения границ (согласовано/спорное)
от т.	до т.			
1	2	3	4	5
-	-	-	-	-

3. Сведения о характеристиках уточняемого земельного участка с кадастровым номером: _

N п/п	Наименование характеристики земельного участка	Значение характеристики
1	2	3
1.	Адрес земельного участка	-
1.1.	Сведения о местоположении земельного участка (при отсутствии адреса) в структурированном в соответствии с федеральной информационной адресной системой виде	-
1.2.	Дополнительные сведения о местоположении земельного участка	-
2.	Площадь земельного участка $(P \pm \Delta P)$, м ² , +/- величина погрешности определения (вычисления) площади	-
3.	Формула, примененная для вычисления предельной погрешности определения площади земельного участка, с подставленными значениями и итоговые (вычисленные) значения (ΔP) , м ²	-
4.	Площадь земельного участка согласно сведениям Единого государственного реестра недвижимости (P _{кад}), м ²	-
5.	Оценка расхождения P и P _{кад} (P - P _{кад}), м ²	-
6.	Предельные минимальный и максимальный размеры земельного участка (P _{мин} и P _{макс}), м ²	-
7.	Вид (виды) разрешенного использования	-
7.1	Дополнительные сведения об использовании земельного участка	-
8.	Кадастровый или иной государственный учетный номер (инвентарный)	-

	здания, сооружения, объекта незавершенного строительства, расположенного на земельном участке	
9.	Сведения о земельных участках (землях общего пользования, территории общего пользования), посредством которых обеспечивается доступ	-
10.	Иные сведения	-
4. Пояснения к сведениям об уточняемом земельном участке с кадастровым номером -		
1.		

Сведения об образуемых земельных участках

1. Сведения о характерных точках границ образуемого земельного участка:						-	обозначение земельного участка
Система координат _____ -						Зона N _ - _____	
Обозначение характерных точек границ	Координаты, м		Метод определения координат	Формулы, примененные для расчета средней квадратической погрешности определения координат характерной точки границ (Mt), с подставленными в такие формулы значениями и итоговые (вычисленные) значения Mt, м	Описание закрепления точки		
	X	Y					
1	2	3	4	5	6		
-	-	-	-	-	-		
2. Сведения о частях границ образуемого земельного участка:						-	обозначение земельного участка
Обозначение части границ		Горизонтальное проложение (S), м	Описание прохождения части границ	Сведения о согласовании местоположения границ (согласовано/спорное)			
от т.	до т.						
1	2	3	4	5			
-	-	-	-	-			
3. Сведения о характеристиках образуемого земельного участка:						-	обозначение земельного участка
N п/п	Наименование характеристики земельного участка			Значение характеристики			
1	2			3			
1.	Адрес земельного участка			-			
1.1.	Сведения о местоположении земельного участка (при отсутствии адреса) в структурированном в соответствии с федеральной информационной адресной системой виде			-			
1.2.	Дополнительные сведения о местоположении земельного участка			-			
2.	Категория земель			-			
3.	Вид (виды) разрешенного использования			-			
3.1	Дополнительные сведения об использовании земельного участка			-			
4.	Реестровый номер границ территориальной зоны или в случае отсутствия такого реестрового номера ее индивидуальное обозначение (вид, тип, номер, индекс)			-			
5.	Площадь земельного участка +/- величина предельной погрешности определения (вычисления) площади (ΔP), м ²			-			
6.	Формула, примененная для вычисления предельной погрешности определения площади земельного участка, с подставленными значениями (ΔP), м ²			-			
7.	Предельные минимальный и максимальный размеры земельного участка (P_{\min}) и (P_{\max}), м ²			-			
8.	Кадастровый или иной государственный учетный номер (инвентарный) объекта недвижимости, расположенного на образуемом земельном участке			-			
9.	Кадастровые номера исходных земельных участков			-			

9.1.	Кадастровый номер входящего в состав земельного участка, представляющего собой единое землепользование (номер контура многоконтурного земельного участка), преобразование которого осуществляется	-
9.2.	Кадастровые номера земельных участков, исключаемых из состава измененного (исходного) земельного участка, представляющего собой единое землепользование	-
9.3.	Кадастровый или иной государственный учетный номер (инвентарный) объекта недвижимости, расположенного на измененном земельном участке	-
10.	Условный номер земельного участка	-
11.	Учетный номер проекта межевания территории	-
12.	Дополнительные сведения об образовании земельного участка	-
13.	Сведения о земельных участках (землях общего пользования, территории общего пользования), посредством которых обеспечивается доступ	-
14.	Иные сведения	-
4. Пояснения к сведениям об образуемом земельном участке:		- обозначение земельного участка
1.	-	

Сведения об уточняемых земельных участках, необходимые для исправления реестровых ошибок в сведениях о местоположении их границ

1. Сведения о характерных точках границ уточняемого земельного участка с кадастровым номером: 79:04:2300001:7

Система координат СК-63

Зона N 5

Обозначение характерных точек границ	Координаты, м				Метод определения координат	Формулы, примененные для расчета средней квадратической погрешности определения координат характерных точек границ (Mt), с подставленными в такие формулы значениями и итоговые (вычисленные) значения Mt, м	Описание закрепления точки
	содержатся в Едином государственном реестре недвижимости		определены в ходе выполнения комплексных кадастровых работ				
	X	Y	X	Y			
1	2	3	4	5	6	7	8
н1У	5325086.71	5261348.45	5325085.98	5261348.46	Метод спутниковых геодезических измерений (определений)	$Mt = \sqrt{m_0^2 + m_1^2} = \sqrt{0.07^2 + 0.07^2} = 0.10$	-
н2У	5325092.31	5261373.52	5325091.58	5261373.53	Метод спутниковых геодезических измерений (определений)	$Mt = \sqrt{m_0^2 + m_1^2} = \sqrt{0.07^2 + 0.07^2} = 0.10$	-
н3У	5325090.17	5261379.24	5325089.44	5261379.25	Метод спутниковых геодезических измерений (определений)	$Mt = \sqrt{m_0^2 + m_1^2} = \sqrt{0.07^2 + 0.07^2} = 0.10$	-
н4У	5325057.02	5261387.02	5325056.29	5261387.03	Метод спутниковых геодезических измерений (определений)	$Mt = \sqrt{m_0^2 + m_1^2} = \sqrt{0.07^2 + 0.07^2} = 0.10$	-
н5У	5325056.39	5261384.67	5325055.66	5261384.68	Метод спутниковых геодезических измерений (определений)	$Mt = \sqrt{m_0^2 + m_1^2} = \sqrt{0.07^2 + 0.07^2} = 0.10$	-
н6У	5325043.69	5261387.25	5325042.96	5261387.26	Метод спутниковых геодезических измерений (определений)	$Mt = \sqrt{m_0^2 + m_1^2} = \sqrt{0.07^2 + 0.07^2} = 0.10$	-
н7У	5325037.48	5261365.10	5325036.75	5261365.11	Метод спутниковых геодезических измерений (определений)	$Mt = \sqrt{m_0^2 + m_1^2} = \sqrt{0.07^2 + 0.07^2} = 0.10$	-
н8У	5325036.14	5261358.70	5325035.41	5261358.71	Метод спутниковых геодезических измерений (определений)	$Mt = \sqrt{m_0^2 + m_1^2} = \sqrt{0.07^2 + 0.07^2} = 0.10$	-
н9У	5325059.26	5261353.93	5325058.53	5261353.94	Метод спутниковых геодезических измерений (определений)	$Mt = \sqrt{m_0^2 + m_1^2} = \sqrt{0.07^2 + 0.07^2} = 0.10$	-
н1У	5325086.71	5261348.45	5325085.98	5261348.46	Метод спутниковых геодезических измерений (определений)	$Mt = \sqrt{m_0^2 + m_1^2} = \sqrt{0.07^2 + 0.07^2} = 0.10$	-

3. Сведения о характеристиках уточняемого земельного участка с кадастровым номером: 79:04:2300001:7

N п/п	Наименование характеристики	Значение характеристики
1	2	3
1.	Адрес земельного участка	Еврейская автономная область, Биробиджанский район, с. Головино, ул. Центральная, дом 14/2
1.1.	Сведения о местоположении земельного участка (при отсутствии адреса) в структурированном в соответствии с федеральной информационной адресной системой виде	-
1.2.	Дополнительные сведения о местоположении земельного участка	-
2.	Площадь земельного участка +/- величина предельной погрешности определения (вычисления) площади (ΔP), м ²	1572 ± 14
3.	Формула, примененная для вычисления предельной погрешности определения площади земельного участка, с подставленными значениями (ΔP), м ²	$\Delta P = 3.5 * M_t * \sqrt{P} = 3.5 * 0.10 * \sqrt{1572} = 14$
4.	Площадь земельного участка согласно сведениям Единого государственного реестра недвижимости (Ркад), м ²	1572
5.	Оценка расхождения P и Ркад (P - Ркад), м ²	0
6.	Предельные минимальный и максимальный размеры земельного участка (Рмин и Рмакс), м ²	600 1500
7.	Кадастровый номер или иной государственный учетный номер (инвентарный) объекта недвижимости, расположенного на земельном участке	79:04:2300001:146
8.	Вид (виды) разрешенного использования	для ведения личного подсобного хозяйства
8.1.	Дополнительные сведения об использовании земельного участка	-
9.	Сведения о земельных участках (землях общего пользования, территории общего пользования), посредством которых обеспечивается доступ	-
10.	Иные сведения	-
4. Пояснения к сведениям об уточняемом земельном участке с кадастровым номером: <u>79:04:2300001:7</u>		
1.		

Сведения об уточняемых земельных участках, необходимые для исправления реестровых ошибок в сведениях о местоположении их границ

1. Сведения о характерных точках границ уточняемого земельного участка с кадастровым номером: 79:04:2300001:11

Система координат СК-63

Зона N 5

Обозначение характерных точек границ	Координаты, м				Метод определения координат	Формулы, примененные для расчета средней квадратической погрешности определения координат характерных точек границ (Mt), с подставленными в такие формулы значениями и итоговые (вычисленные) значения Mt, м	Описание закрепления точки
	содержатся в Едином государственном реестре недвижимости		определены в ходе выполнения комплексных кадастровых работ				
	X	Y	X	Y			
1	2	3	4	5	6	7	8
н10У	5325107.93	5261445.89	5325107.58	5261445.84	Метод спутниковых геодезических измерений (определений)	$Mt = \sqrt{m_0^2 + m_1^2} = \sqrt{0.07^2 + 0.07^2} = 0.10$	-
н11У	5325111.8	5261460.85	5325110.82	5261461.85	Метод спутниковых геодезических измерений (определений)	$Mt = \sqrt{m_0^2 + m_1^2} = \sqrt{0.07^2 + 0.07^2} = 0.10$	-
н12У	5325071.6	5261471.05	5325071.35	5261472.04	Метод спутниковых геодезических измерений (определений)	$Mt = \sqrt{m_0^2 + m_1^2} = \sqrt{0.07^2 + 0.07^2} = 0.10$	-
н13У	-	-	5325073.34	5261480.21	Метод спутниковых геодезических измерений (определений)	$Mt = \sqrt{m_0^2 + m_1^2} = \sqrt{0.07^2 + 0.07^2} = 0.10$	-
н14У	-	-	5325073.41	5261481.10	Метод спутниковых геодезических измерений (определений)	$Mt = \sqrt{m_0^2 + m_1^2} = \sqrt{0.07^2 + 0.07^2} = 0.10$	-
н15У	-	-	5325073.70	5261482.87	Метод спутниковых геодезических измерений (определений)	$Mt = \sqrt{m_0^2 + m_1^2} = \sqrt{0.07^2 + 0.07^2} = 0.10$	-
н16У	-	-	5325075.08	5261485.89	Метод спутниковых геодезических измерений (определений)	$Mt = \sqrt{m_0^2 + m_1^2} = \sqrt{0.07^2 + 0.07^2} = 0.10$	-
н17У	-	-	5325076.53	5261489.58	Метод спутниковых геодезических измерений (определений)	$Mt = \sqrt{m_0^2 + m_1^2} = \sqrt{0.07^2 + 0.07^2} = 0.10$	-
н18У	-	-	5325079.82	5261509.38	Метод спутниковых геодезических измерений (определений)	$Mt = \sqrt{m_0^2 + m_1^2} = \sqrt{0.07^2 + 0.07^2} = 0.10$	-
н19У	5325083.26	5261530.12	5325082.81	5261528.23	Метод спутниковых геодезических измерений (определений)	$Mt = \sqrt{m_0^2 + m_1^2} = \sqrt{0.07^2 + 0.07^2} = 0.10$	-
н20У	5325034.35	5261543.95	5325034.35	5261543.95	Метод спутниковых	$Mt = \sqrt{m_0^2 + m_1^2} =$	-

					геодезических измерений (определений)	$\sqrt{0.07^2+0.07^2} = 0.10$	
н21У	5325028.41	5261521.81	5325028.41	5261521.81	Метод спутниковых геодезических измерений (определений)	$Mt = \sqrt{m0^2+m1^2} = \sqrt{0.07^2+0.07^2} = 0.10$	-
н22У	5325029.86	5261507.89	5325029.86	5261507.89	Метод спутниковых геодезических измерений (определений)	$Mt = \sqrt{m0^2+m1^2} = \sqrt{0.07^2+0.07^2} = 0.10$	-
н23У	5325027.73	5261502.57	5325027.73	5261502.57	Метод спутниковых геодезических измерений (определений)	$Mt = \sqrt{m0^2+m1^2} = \sqrt{0.07^2+0.07^2} = 0.10$	-
н24У	5325037.82	5261499.35	5325037.82	5261499.35	Метод спутниковых геодезических измерений (определений)	$Mt = \sqrt{m0^2+m1^2} = \sqrt{0.07^2+0.07^2} = 0.10$	-
н25У	5325033.16	5261481.7	5325033.16	5261481.70	Метод спутниковых геодезических измерений (определений)	$Mt = \sqrt{m0^2+m1^2} = \sqrt{0.07^2+0.07^2} = 0.10$	-
н26У	5325066.94	5261470.66	5325066.94	5261470.66	Метод спутниковых геодезических измерений (определений)	$Mt = \sqrt{m0^2+m1^2} = \sqrt{0.07^2+0.07^2} = 0.10$	-
н27	5325070.43	5261469.52	5325070.43	5261469.52	Метод спутниковых геодезических измерений (определений)	$Mt = \sqrt{m0^2+m1^2} = \sqrt{0.07^2+0.07^2} = 0.10$	-
н28У	5325074.62	5261455.59	5325074.62	5261455.59	Метод спутниковых геодезических измерений (определений)	$Mt = \sqrt{m0^2+m1^2} = \sqrt{0.07^2+0.07^2} = 0.10$	-
н29У	5325075.38	5261452.61	5325075.38	5261452.61	Метод спутниковых геодезических измерений (определений)	$Mt = \sqrt{m0^2+m1^2} = \sqrt{0.07^2+0.07^2} = 0.10$	-
н10У	5325107.93	5261445.89	5325107.58	5261445.84	Метод спутниковых геодезических измерений (определений)	$Mt = \sqrt{m0^2+m1^2} = \sqrt{0.07^2+0.07^2} = 0.10$	-

3. Сведения о характеристиках уточняемого земельного участка с кадастровым номером: 79:04:2300001:11

№ п/п	Наименование характеристики	Значение характеристики
1	2	3
1.	Адрес земельного участка	Еврейская автономная область, Биробиджанский район, с. Головино, ул. Центральная, дом 18/2
1.1.	Сведения о местоположении земельного участка (при отсутствии адреса) в структурированном в соответствии с федеральной информационной адресной системой виде	-
1.2.	Дополнительные сведения о местоположении земельного участка	-
2.	Площадь земельного участка +/- величина предельной погрешности определения (вычисления) площади (ΔP), м ²	3500 ± 21
3.	Формула, примененная для вычисления предельной погрешности определения	$\Delta P = 3.5 * Mt * \sqrt{P} = 3.5 * 0.10 * \sqrt{3500}$

	площади земельного участка, с подставленными значениями (ΔP), м ²	= 21
4.	Площадь земельного участка согласно сведениям Единого государственного реестра недвижимости (Ркад), м ²	3500
5.	Оценка расхождения Р и Ркад (Р - Ркад), м ²	0
6.	Предельные минимальный и максимальный размеры земельного участка (Рмин и Рмакс), м ²	600 1500
7.	Кадастровый номер или иной государственный учетный номер (инвентарный) объекта недвижимости, расположенного на земельном участке	-
8.	Вид (виды) разрешенного использования	для содержания и эксплуатации индивидуального жилого дома и ведения личного подсобного хозяйства
8.1.	Дополнительные сведения об использовании земельного участка	-
9.	Сведения о земельных участках (землях общего пользования, территории общего пользования), посредством которых обеспечивается доступ	-
10.	Иные сведения	-
4. Пояснения к сведениям об уточняемом земельном участке с кадастровым номером: <u>79:04:2300001:11</u>		
1.		

Сведения об уточняемых земельных участках, необходимые для исправления реестровых ошибок в сведениях о местоположении их границ

1. Сведения о характерных точках границ уточняемого земельного участка с кадастровым номером: 79:04:2300001:17

Система координат СК-63

Зона N 5

Обозначение характерных точек границ	Координаты, м				Метод определения координат	Формулы, примененные для расчета средней квадратической погрешности определения координат характерных точек границ (Mt), с подставленными в такие формулы значениями и итоговые (вычисленные) значения Mt, м	Описание закрепления точки
	содержатся в Едином государственном реестре недвижимости		определены в ходе выполнения комплексных кадастровых работ				
	X	Y	X	Y			
1	2	3	4	5	6	7	8
н30У	5325053.63	5261438.31	5325053.63	5261438.32	Метод спутниковых геодезических измерений (определений)	$Mt = \sqrt{m_0^2 + m_1^2} = \sqrt{0.07^2 + 0.07^2} = 0.10$	-
н31У	5325056.25	5261474.16	5325056.25	5261474.16	Метод спутниковых геодезических измерений (определений)	$Mt = \sqrt{m_0^2 + m_1^2} = \sqrt{0.07^2 + 0.07^2} = 0.10$	-
н25У	5325033.16	5261481.7	5325033.16	5261481.70	Метод спутниковых геодезических измерений (определений)	$Mt = \sqrt{m_0^2 + m_1^2} = \sqrt{0.07^2 + 0.07^2} = 0.10$	-
н32У	5325032.88	5261480.25	5325032.88	5261480.25	Метод спутниковых геодезических измерений (определений)	$Mt = \sqrt{m_0^2 + m_1^2} = \sqrt{0.07^2 + 0.07^2} = 0.10$	-
н33У	5325017.52	5261483.3	5325017.52	5261483.30	Метод спутниковых геодезических измерений (определений)	$Mt = \sqrt{m_0^2 + m_1^2} = \sqrt{0.07^2 + 0.07^2} = 0.10$	-
н34У	5325017.96	5261485.64	5325017.96	5261485.64	Метод спутниковых геодезических измерений (определений)	$Mt = \sqrt{m_0^2 + m_1^2} = \sqrt{0.07^2 + 0.07^2} = 0.10$	-
н35У	5325002.17	5261489.67	5325004.65	5261488.97	Метод спутниковых геодезических измерений (определений)	$Mt = \sqrt{m_0^2 + m_1^2} = \sqrt{0.07^2 + 0.07^2} = 0.10$	-
н36У	5324997.92	5261459.7	5324997.92	5261459.70	Метод спутниковых геодезических измерений (определений)	$Mt = \sqrt{m_0^2 + m_1^2} = \sqrt{0.07^2 + 0.07^2} = 0.10$	-
н37У	5325010.83	5261459.5	5325010.83	5261459.50	Метод спутниковых геодезических измерений (определений)	$Mt = \sqrt{m_0^2 + m_1^2} = \sqrt{0.07^2 + 0.07^2} = 0.10$	-
н38У	5325010.98	5261447.86	5325010.98	5261447.86	Метод спутниковых геодезических измерений (определений)	$Mt = \sqrt{m_0^2 + m_1^2} = \sqrt{0.07^2 + 0.07^2} = 0.10$	-
н30У	5325053.63	5261438.31	5325053.63	5261438.31	Метод спутниковых	$Mt = \sqrt{m_0^2 + m_1^2} =$	-

					геодезических измерений (определений)	$\sqrt{0.07^2+0.07^2} = 0.10$	
3. Сведения о характеристиках уточняемого земельного участка с кадастровым номером: <u>79:04:2300001:17</u>							
№ п/п	Наименование характеристики					Значение характеристики	
1	2					3	
1.	Адрес земельного участка					Еврейская автономная область, Биробиджанский район, с. Головино, ул. Юбилейная, дом 7/1	
1.1.	Сведения о местоположении земельного участка (при отсутствии адреса) в структурированном в соответствии с федеральной информационной адресной системой виде					-	
1.2.	Дополнительные сведения о местоположении земельного участка					-	
2.	Площадь земельного участка +/- величина предельной погрешности определения (вычисления) площади (ΔP), м ²					1941 ± 15	
3.	Формула, примененная для вычисления предельной погрешности определения площади земельного участка, с подставленными значениями (ΔP), м ²					$\Delta P = 3.5 * M_t * \sqrt{P} = 3.5 * 0.10 * \sqrt{1941} = 15$	
4.	Площадь земельного участка согласно сведениям Единого государственного реестра недвижимости (Ркад), м ²					1980	
5.	Оценка расхождения P и Ркад (P - Ркад), м ²					39	
6.	Предельные минимальный и максимальный размеры земельного участка (Рмин и Рмакс), м ²					600 1500	
7.	Кадастровый номер или иной государственный учетный номер (инвентарный) объекта недвижимости, расположенного на земельном участке					-	
8.	Вид (виды) разрешенного использования					для содержания и эксплуатации индивидуального жилого дома и ведения личного подсобного хозяйства	
8.1.	Дополнительные сведения об использовании земельного участка					-	
9.	Сведения о земельных участках (землях общего пользования, территории общего пользования), посредством которых обеспечивается доступ					-	
10.	Иные сведения					-	
4. Пояснения к сведениям об уточняемом земельном участке с кадастровым номером: <u>79:04:2300001:17</u>							
1.							

Сведения об уточняемых земельных участках, необходимые для исправления реестровых ошибок в сведениях о местоположении их границ

1. Сведения о характерных точках границ уточняемого земельного участка с кадастровым номером: 79:04:2300001:19

Система координат СК-63

Зона N 5

Обозначение характерных точек границ	Координаты, м				Метод определения координат	Формулы, примененные для расчета средней квадратической погрешности определения координат характерных точек границ (Mt), с подставленными в такие формулы значениями и итоговые (вычисленные) значения Mt, м	Описание закрепления точки
	содержатся в Едином государственном реестре недвижимости		определены в ходе выполнения комплексных кадастровых работ				
	X	Y	X	Y			
1	2	3	4	5	6	7	8
н30У	5325026.04	5261578.66	5325025.40	5261580.80	Метод спутниковых геодезических измерений (определений)	$Mt = \sqrt{m_0^2 + m_1^2} = \sqrt{0.07^2 + 0.07^2} = 0.10$	-
н31У	5325065.54	5261568.24	5325065.54	5261568.24	Метод спутниковых геодезических измерений (определений)	$Mt = \sqrt{m_0^2 + m_1^2} = \sqrt{0.07^2 + 0.07^2} = 0.10$	-
н25У	5325088.68	5261553.33	5325088.68	5261553.33	Метод спутниковых геодезических измерений (определений)	$Mt = \sqrt{m_0^2 + m_1^2} = \sqrt{0.07^2 + 0.07^2} = 0.10$	-
н32У	5325094.71	5261593.74	5325094.71	5261593.74	Метод спутниковых геодезических измерений (определений)	$Mt = \sqrt{m_0^2 + m_1^2} = \sqrt{0.07^2 + 0.07^2} = 0.10$	-
н33У	5325050.42	5261615.4	5325050.42	5261615.40	Метод спутниковых геодезических измерений (определений)	$Mt = \sqrt{m_0^2 + m_1^2} = \sqrt{0.07^2 + 0.07^2} = 0.10$	-
н34У	5325051.4	5261617.83	5325051.40	5261617.83	Метод спутниковых геодезических измерений (определений)	$Mt = \sqrt{m_0^2 + m_1^2} = \sqrt{0.07^2 + 0.07^2} = 0.10$	-
н35У	5325042.46	5261622.38	5325042.46	5261622.38	Метод спутниковых геодезических измерений (определений)	$Mt = \sqrt{m_0^2 + m_1^2} = \sqrt{0.07^2 + 0.07^2} = 0.10$	-
н36У	5325032.32	5261600.12	5325032.28	5261601.65	Метод спутниковых геодезических измерений (определений)	$Mt = \sqrt{m_0^2 + m_1^2} = \sqrt{0.07^2 + 0.07^2} = 0.10$	-
н37У	5325026.04	5261578.66	5325025.40	5261580.80	Метод спутниковых геодезических измерений (определений)	$Mt = \sqrt{m_0^2 + m_1^2} = \sqrt{0.07^2 + 0.07^2} = 0.10$	-

3. Сведения о характеристиках уточняемого земельного участка с кадастровым номером: 79:04:2300001:19

N п/п	Наименование характеристики	Значение характеристики
1	2	3

1.	Адрес земельного участка	Еврейская автономная область, Биробиджанский район, с. Головино, ул. Юбилейная, д. 11, кв. 2
1.1.	Сведения о местоположении земельного участка (при отсутствии адреса) в структурированном в соответствии с федеральной информационной адресной системой виде	-
1.2.	Дополнительные сведения о местоположении земельного участка	-
2.	Площадь земельного участка +/- величина предельной погрешности определения (вычисления) площади (ΔP), м ²	2518 ± 18
3.	Формула, примененная для вычисления предельной погрешности определения площади земельного участка, с подставленными значениями (ΔP), м ²	$\Delta P = 3.5 * M_t * \sqrt{P} = 3.5 * 0.10 * \sqrt{2518} = 18$
4.	Площадь земельного участка согласно сведениям Единого государственного реестра недвижимости (Ркад), м ²	2530
5.	Оценка расхождения P и Ркад (P - Ркад), м ²	12
6.	Предельные минимальный и максимальный размеры земельного участка (Рмин и Рмакс), м ²	600 1500
7.	Кадастровый номер или иной государственный учетный номер (инвентарный) объекта недвижимости, расположенного на земельном участке	-
8.	Вид (виды) разрешенного использования	для содержания и эксплуатации индивидуального жилого дома и ведения личного подсобного хозяйства
8.1.	Дополнительные сведения об использовании земельного участка	-
9.	Сведения о земельных участках (землях общего пользования, территории общего пользования), посредством которых обеспечивается доступ	-
10.	Иные сведения	-
4. Пояснения к сведениям об уточняемом земельном участке с кадастровым номером: <u>79:04:2300001:19</u>		
1.		

Сведения об уточняемых земельных участках, необходимые для исправления реестровых ошибок в сведениях о местоположении их границ

1. Сведения о характерных точках границ уточняемого земельного участка с кадастровым номером: 79:04:2300001:25

Система координат СК-63

Зона N 5

Обозначение характерных точек границ	Координаты, м				Метод определения координат	Формулы, примененные для расчета средней квадратической погрешности определения координат характерных точек границ (Mt), с подставленными в такие формулы значениями и итоговые (вычисленные) значения Mt, м	Описание закрепления точки
	содержатся в Едином государственном реестре недвижимости		определены в ходе выполнения комплексных кадастровых работ				
	X	Y	X	Y			
1	2	3	4	5	6	7	8
н47У	5324836.14	5261342.17	5324836.81	5261345.46	Метод спутниковых геодезических измерений (определений)	$Mt = \sqrt{m_0^2 + m_1^2} = \sqrt{0.07^2 + 0.07^2} = 0.10$	-
н48У	5324866.85	5261332.26	5324867.13	5261336.18	Метод спутниковых геодезических измерений (определений)	$Mt = \sqrt{m_0^2 + m_1^2} = \sqrt{0.07^2 + 0.07^2} = 0.10$	-
н49У	5324871.3	5261356.4	5324872.55	5261355.98	Метод спутниковых геодезических измерений (определений)	$Mt = \sqrt{m_0^2 + m_1^2} = \sqrt{0.07^2 + 0.07^2} = 0.10$	-
н50У	5324962.61	5261335.65	5324926.88	5261343.72	Метод спутниковых геодезических измерений (определений)	$Mt = \sqrt{m_0^2 + m_1^2} = \sqrt{0.07^2 + 0.07^2} = 0.10$	-
н51У	5324967.53	5261363.7	5324963.61	5261333.93	Метод спутниковых геодезических измерений (определений)	$Mt = \sqrt{m_0^2 + m_1^2} = \sqrt{0.07^2 + 0.07^2} = 0.10$	-
н52У	5324945.46	5261368.97	5324968.74	5261364.55	Метод спутниковых геодезических измерений (определений)	$Mt = \sqrt{m_0^2 + m_1^2} = \sqrt{0.07^2 + 0.07^2} = 0.10$	-
н53У	5324886.18	5261383.1	5324940.01	5261371.59	Метод спутниковых геодезических измерений (определений)	$Mt = \sqrt{m_0^2 + m_1^2} = \sqrt{0.07^2 + 0.07^2} = 0.10$	-
н54У	5324873.46	5261385.92	5324886.04	5261385.77	Метод спутниковых геодезических измерений (определений)	$Mt = \sqrt{m_0^2 + m_1^2} = \sqrt{0.07^2 + 0.07^2} = 0.10$	-
н55У	5324847.5	5261390.78	5324848.17	5261394.44	Метод спутниковых геодезических измерений (определений)	$Mt = \sqrt{m_0^2 + m_1^2} = \sqrt{0.07^2 + 0.07^2} = 0.10$	-
н47У	5324836.14	5261342.17	5324836.81	5261345.46	Метод спутниковых геодезических измерений (определений)	$Mt = \sqrt{m_0^2 + m_1^2} = \sqrt{0.07^2 + 0.07^2} = 0.10$	-

3. Сведения о характеристиках уточняемого земельного участка с кадастровым номером: 79:04:2300001:25

N п/п	Наименование характеристики	Значение характеристики
1	2	3
1.	Адрес земельного участка	Еврейская автономная область, Биробиджанский район, с. Головино, ул. Забайкальская, 1-1
1.1.	Сведения о местоположении земельного участка (при отсутствии адреса) в структурированном в соответствии с федеральной информационной адресной системой виде	-
1.2.	Дополнительные сведения о местоположении земельного участка	-
2.	Площадь земельного участка +/- величина предельной погрешности определения (вычисления) площади (ΔP), м ²	4535 ± 24
3.	Формула, примененная для вычисления предельной погрешности определения площади земельного участка, с подставленными значениями (ΔP), м ²	$\Delta P = 3.5 * M_t * \sqrt{P} = 3.5 * 0.10 * \sqrt{4535} = 24$
4.	Площадь земельного участка согласно сведениям Единого государственного реестра недвижимости (Ркад), м ²	4308
5.	Оценка расхождения Р и Ркад (Р - Ркад), м ²	227
6.	Предельные минимальный и максимальный размеры земельного участка (Рмин и Рмакс), м ²	600 1500
7.	Кадастровый номер или иной государственный учетный номер (инвентарный) объекта недвижимости, расположенного на земельном участке	79:04:2300001:139
8.	Вид (виды) разрешенного использования	Блокированная жилая застройка
8.1.	Дополнительные сведения об использовании земельного участка	-
9.	Сведения о земельных участках (землях общего пользования, территории общего пользования), посредством которых обеспечивается доступ	-
10.	Иные сведения	-
4. Пояснения к сведениям об уточняемом земельном участке с кадастровым номером: <u>79:04:2300001:25</u>		
1.		

Сведения об уточняемых земельных участках, необходимые для исправления реестровых ошибок в сведениях о местоположении их границ

1. Сведения о характерных точках границ уточняемого земельного участка с кадастровым номером: 79:04:2300001:26

Система координат СК-63

Зона N 5

Обозначение характерных точек границ	Координаты, м				Метод определения координат	Формулы, примененные для расчета средней квадратической погрешности определения координат характерных точек границ (Mt), с подставленными в такие формулы значениями и итоговые (вычисленные) значения Mt, м	Описание закрепления точки
	содержатся в Едином государственном реестре недвижимости		определены в ходе выполнения комплексных кадастровых работ				
	X	Y	X	Y			
1	2	3	4	5	6	7	8
н53У	5324945.46	5261368.97	5324940.01	5261371.59	Метод спутниковых геодезических измерений (определений)	$Mt = \sqrt{m_0^2 + m_1^2} = \sqrt{0.07^2 + 0.07^2} = 0.10$	-
н56У	5324952.71	5261396	5324946.87	5261400.13	Метод спутниковых геодезических измерений (определений)	$Mt = \sqrt{m_0^2 + m_1^2} = \sqrt{0.07^2 + 0.07^2} = 0.10$	-
н57У	5324924.63	5261404.71	5324925.12	5261406.92	Метод спутниковых геодезических измерений (определений)	$Mt = \sqrt{m_0^2 + m_1^2} = \sqrt{0.07^2 + 0.07^2} = 0.10$	-
н58У	-	-	5324900.65	5261414.75	Метод спутниковых геодезических измерений (определений)	$Mt = \sqrt{m_0^2 + m_1^2} = \sqrt{0.07^2 + 0.07^2} = 0.10$	-
н59У	5324854.41	5261420.99	5324869.58	5261424.17	Метод спутниковых геодезических измерений (определений)	$Mt = \sqrt{m_0^2 + m_1^2} = \sqrt{0.07^2 + 0.07^2} = 0.10$	-
н60У	5324847.50	5261390.78	5324856.02	5261427.05	Метод спутниковых геодезических измерений (определений)	$Mt = \sqrt{m_0^2 + m_1^2} = \sqrt{0.07^2 + 0.07^2} = 0.10$	-
н55У	5324873.46	5261385.92	5324848.17	5261394.44	Метод спутниковых геодезических измерений (определений)	$Mt = \sqrt{m_0^2 + m_1^2} = \sqrt{0.07^2 + 0.07^2} = 0.10$	-
н54У	5324886.18	5261383.1	5324886.04	5261385.77	Метод спутниковых геодезических измерений (определений)	$Mt = \sqrt{m_0^2 + m_1^2} = \sqrt{0.07^2 + 0.07^2} = 0.10$	-
н53У	5324945.46	5261368.97	5324940.01	5261371.59	Метод спутниковых геодезических измерений (определений)	$Mt = \sqrt{m_0^2 + m_1^2} = \sqrt{0.07^2 + 0.07^2} = 0.10$	-

3. Сведения о характеристиках уточняемого земельного участка с кадастровым номером: 79:04:2300001:26

N п/п	Наименование характеристики	Значение характеристики
1	2	3

1.	Адрес земельного участка	Еврейская автономная область, Биробиджанский район, с. Головино, ул. Забайкальская, 1-2
1.1.	Сведения о местоположении земельного участка (при отсутствии адреса) в структурированном в соответствии с федеральной информационной адресной системой виде	-
1.2.	Дополнительные сведения о местоположении земельного участка	-
2.	Площадь земельного участка +/- величина предельной погрешности определения (вычисления) площади (ΔP), м ²	3000 ± 19
3.	Формула, примененная для вычисления предельной погрешности определения площади земельного участка, с подставленными значениями (ΔP), м ²	$\Delta P = 3.5 * M_t * \sqrt{P} = 3.5 * 0.10 * \sqrt{3000} = 19$
4.	Площадь земельного участка согласно сведениям Единого государственного реестра недвижимости (Ркад), м ²	3000
5.	Оценка расхождения P и Ркад (P - Ркад), м ²	0
6.	Предельные минимальный и максимальный размеры земельного участка (Рмин и Рмакс), м ²	600 1500
7.	Кадастровый номер или иной государственный учетный номер (инвентарный) объекта недвижимости, расположенного на земельном участке	79:04:2300001:140
8.	Вид (виды) разрешенного использования	для ведения личного подсобного хозяйства
8.1.	Дополнительные сведения об использовании земельного участка	-
9.	Сведения о земельных участках (землях общего пользования, территории общего пользования), посредством которых обеспечивается доступ	-
10.	Иные сведения	-
4. Пояснения к сведениям об уточняемом земельном участке с кадастровым номером: <u>79:04:2300001:26</u>		
1.		

Сведения об уточняемых земельных участках, необходимые для исправления реестровых ошибок в сведениях о местоположении их границ

1. Сведения о характерных точках границ уточняемого земельного участка с кадастровым номером: 79:04:2300001:27

Система координат СК-63

Зона N 5

Обозначение характерных точек границ	Координаты, м				Метод определения координат	Формулы, примененные для расчета средней квадратической погрешности определения координат характерных точек границ (Mt), с подставленными в такие формулы значениями и итоговые (вычисленные) значения Mt, м	Описание закрепления точки
	содержатся в Едином государственном реестре недвижимости		определены в ходе выполнения комплексных кадастровых работ				
	X	Y	X	Y			
1	2	3	4	5	6	7	8
н61У	5324912.61	5261427.5	5324904.70	5261435.70	Метод спутниковых геодезических измерений (определений)	$Mt = \sqrt{m_0^2 + m_1^2} = \sqrt{0.07^2 + 0.07^2} = 0.10$	-
н62У	5324893.96	5261432.83	5324895.52	5261438.88	Метод спутниковых геодезических измерений (определений)	$Mt = \sqrt{m_0^2 + m_1^2} = \sqrt{0.07^2 + 0.07^2} = 0.10$	-
н63У	5324897.79	5261450.35	5324898.40	5261454.04	Метод спутниковых геодезических измерений (определений)	$Mt = \sqrt{m_0^2 + m_1^2} = \sqrt{0.07^2 + 0.07^2} = 0.10$	-
н64У	5324862.41	5261457.65	5324863.75	5261462.29	Метод спутниковых геодезических измерений (определений)	$Mt = \sqrt{m_0^2 + m_1^2} = \sqrt{0.07^2 + 0.07^2} = 0.10$	-
н65У	5324854.74	5261427.64	5324854.74	5261427.64	Метод спутниковых геодезических измерений (определений)	$Mt = \sqrt{m_0^2 + m_1^2} = \sqrt{0.07^2 + 0.07^2} = 0.10$	-
н60У	-	-	5324856.02	5261427.05	Метод спутниковых геодезических измерений (определений)	$Mt = \sqrt{m_0^2 + m_1^2} = \sqrt{0.07^2 + 0.07^2} = 0.10$	-
н59У	-	-	5324869.58	5261424.17	Метод спутниковых геодезических измерений (определений)	$Mt = \sqrt{m_0^2 + m_1^2} = \sqrt{0.07^2 + 0.07^2} = 0.10$	-
н58У	5324907.45	5261410.41	5324900.65	5261414.75	Метод спутниковых геодезических измерений (определений)	$Mt = \sqrt{m_0^2 + m_1^2} = \sqrt{0.07^2 + 0.07^2} = 0.10$	-
н61У	5324912.61	5261427.5	5324904.70	5261435.70	Метод спутниковых геодезических измерений (определений)	$Mt = \sqrt{m_0^2 + m_1^2} = \sqrt{0.07^2 + 0.07^2} = 0.10$	-

3. Сведения о характеристиках уточняемого земельного участка с кадастровым номером: 79:04:2300001:27

N п/п	Наименование характеристики	Значение характеристики
1	2	3

1.	Адрес земельного участка	Еврейская автономная область, Биробиджанский район, с. Головино, ул. Забайкальская, дом 3/1
1.1.	Сведения о местоположении земельного участка (при отсутствии адреса) в структурированном в соответствии с федеральной информационной адресной системой виде	-
1.2.	Дополнительные сведения о местоположении земельного участка	-
2.	Площадь земельного участка +/- величина предельной погрешности определения (вычисления) площади (ΔP), м ²	1540 ± 14
3.	Формула, примененная для вычисления предельной погрешности определения площади земельного участка, с подставленными значениями (ΔP), м ²	$\Delta P = 3.5 * M_t * \sqrt{P} = 3.5 * 0.10 * \sqrt{1540} = 14$
4.	Площадь земельного участка согласно сведениям Единого государственного реестра недвижимости (Ркад), м ²	1540
5.	Оценка расхождения P и Ркад (P - Ркад), м ²	0
6.	Предельные минимальный и максимальный размеры земельного участка (Рмин и Рмакс), м ²	600 1500
7.	Кадастровый номер или иной государственный учетный номер (инвентарный) объекта недвижимости, расположенного на земельном участке	79:04:2300001:140
8.	Вид (виды) разрешенного использования	малозэтажная многоквартирная жилая застройка
8.1.	Дополнительные сведения об использовании земельного участка	-
9.	Сведения о земельных участках (землях общего пользования, территории общего пользования), посредством которых обеспечивается доступ	-
10.	Иные сведения	-
4. Пояснения к сведениям об уточняемом земельном участке с кадастровым номером: <u>79:04:2300001:27</u>		
1.		

Сведения об уточняемых земельных участках, необходимые для исправления реестровых ошибок в сведениях о местоположении их границ

1. Сведения о характерных точках границ уточняемого земельного участка с кадастровым номером: 79:04:2300001:28

Система координат СК-63

Зона N 5

Обозначение характерных точек границ	Координаты, м				Метод определения координат	Формулы, примененные для расчета средней квадратической погрешности определения координат характерных точек границ (Mt), с подставленными в такие формулы значениями и итоговые (вычисленные) значения Mt, м	Описание закрепления точки
	содержатся в Едином государственном реестре недвижимости		определены в ходе выполнения комплексных кадастровых работ				
	X	Y	X	Y			
1	2	3	4	5	6	7	8
н66У	5324924.8	5261424.45	5324925.63	5261428.23	Метод спутниковых геодезических измерений (определений)	$Mt = \sqrt{m_0^2 + m_1^2} = \sqrt{0.07^2 + 0.07^2} = 0.10$	-
н67У	5324932.17	5261451.01	5324932.64	5261454.73	Метод спутниковых геодезических измерений (определений)	$Mt = \sqrt{m_0^2 + m_1^2} = \sqrt{0.07^2 + 0.07^2} = 0.10$	-
н68У	-	-	5324920.54	5261461.92	Метод спутниковых геодезических измерений (определений)	$Mt = \sqrt{m_0^2 + m_1^2} = \sqrt{0.07^2 + 0.07^2} = 0.10$	-
н69У	-	-	5324901.17	5261469.71	Метод спутниковых геодезических измерений (определений)	$Mt = \sqrt{m_0^2 + m_1^2} = \sqrt{0.07^2 + 0.07^2} = 0.10$	-
н70У	-	-	5324901.42	5261470.86	Метод спутниковых геодезических измерений (определений)	$Mt = \sqrt{m_0^2 + m_1^2} = \sqrt{0.07^2 + 0.07^2} = 0.10$	-
н71У	-	-	5324888.45	5261476.33	Метод спутниковых геодезических измерений (определений)	$Mt = \sqrt{m_0^2 + m_1^2} = \sqrt{0.07^2 + 0.07^2} = 0.10$	-
н72У	5324867.76	5261479.48	5324868.42	5261481.95	Метод спутниковых геодезических измерений (определений)	$Mt = \sqrt{m_0^2 + m_1^2} = \sqrt{0.07^2 + 0.07^2} = 0.10$	-
н64У	5324862.41	5261457.65	5324863.75	5261462.29	Метод спутниковых геодезических измерений (определений)	$Mt = \sqrt{m_0^2 + m_1^2} = \sqrt{0.07^2 + 0.07^2} = 0.10$	-
н63У	5324897.79	5261450.35	5324898.40	5261454.04	Метод спутниковых геодезических измерений (определений)	$Mt = \sqrt{m_0^2 + m_1^2} = \sqrt{0.07^2 + 0.07^2} = 0.10$	-
н62У	5324893.96	5261432.83	5324895.52	5261438.88	Метод спутниковых геодезических измерений (определений)	$Mt = \sqrt{m_0^2 + m_1^2} = \sqrt{0.07^2 + 0.07^2} = 0.10$	-
н61У	-	-	5324904.70	5261435.70	Метод спутниковых	$Mt = \sqrt{m_0^2 + m_1^2} =$	-

					геодезических измерений (определений)	$\sqrt{0.07^2+0.07^2} = 0.10$	
н66У	5324924.8	5261424.45	5324925.63	5261428.23	Метод спутниковых геодезических измерений (определений)	$Mt = \sqrt{m0^2+m1^2} = \sqrt{0.07^2+0.07^2} = 0.10$	-

3. Сведения о характеристиках уточняемого земельного участка с кадастровым номером: 79:04:2300001:28

№ п/п	Наименование характеристики	Значение характеристики
1	2	3
1.	Адрес земельного участка	Еврейская автономная область, Биробиджанский район, с. Головино, ул. Забайкальская, 3-2
1.1.	Сведения о местоположении земельного участка (при отсутствии адреса) в структурированном в соответствии с федеральной информационной адресной системой виде	-
1.2.	Дополнительные сведения о местоположении земельного участка	-
2.	Площадь земельного участка +/- величина предельной погрешности определения (вычисления) площади (ΔP), м ²	1657 ± 14
3.	Формула, примененная для вычисления предельной погрешности определения площади земельного участка, с подставленными значениями (ΔP), м ²	$\Delta P = 3.5 * Mt * \sqrt{P} = 3.5 * 0.10 * \sqrt{1657} = 14$
4.	Площадь земельного участка согласно сведениям Единого государственного реестра недвижимости (Ркад), м ²	1657
5.	Оценка расхождения P и Ркад (P - Ркад), м ²	0
6.	Предельные минимальный и максимальный размеры земельного участка (Рмин и Рмакс), м ²	600 1500
7.	Кадастровый номер или иной государственный учетный номер (инвентарный) объекта недвижимости, расположенного на земельном участке	79:04:2300001:176
8.	Вид (виды) разрешенного использования	среднеэтажная жилая застройка (размещение жилых домов, предназначенных для разделения на квартиры, каждая из которых пригодна для постоянного проживания (жилые дома высотой не выше восьми надземных этажей, разделенных на две и более квартиры)
8.1.	Дополнительные сведения об использовании земельного участка	-
9.	Сведения о земельных участках (землях общего пользования, территории общего пользования), посредством которых обеспечивается доступ	-
10.	Иные сведения	-

4. Пояснения к сведениям об уточняемом земельном участке с кадастровым номером: 79:04:2300001:28

1.	
----	--

Сведения об уточняемых земельных участках, необходимые для исправления реестровых ошибок в сведениях о местоположении их границ

1. Сведения о характерных точках границ уточняемого земельного участка с кадастровым номером: 79:04:2300001:31

Система координат СК-63

Зона N 5

Обозначение характерных точек границ	Координаты, м				Метод определения координат	Формулы, примененные для расчета средней квадратической погрешности определения координат характерных точек границ (Mt), с подставленными в такие формулы значениями и итоговые (вычисленные) значения Mt, м	Описание закрепления точки
	содержатся в Едином государственном реестре недвижимости		определены в ходе выполнения комплексных кадастровых работ				
	X	Y	X	Y			
1	2	3	4	5	6	7	8
н73У	5325014.09	5261580.27	5325010.96	5261569.61	Метод спутниковых геодезических измерений (определений)	$Mt = \sqrt{m0^2+m1^2} = \sqrt{0.07^2+0.07^2} = 0.10$	-
н74У	5325021.28	5261603.07	5325014.37	5261583.52	Метод спутниковых геодезических измерений (определений)	$Mt = \sqrt{m0^2+m1^2} = \sqrt{0.07^2+0.07^2} = 0.10$	-
н75У	-	-	5324984.88	5261590.74	Метод спутниковых геодезических измерений (определений)	$Mt = \sqrt{m0^2+m1^2} = \sqrt{0.07^2+0.07^2} = 0.10$	-
н76У	5324979.13	5261617.27	5324965.34	5261596.39	Метод спутниковых геодезических измерений (определений)	$Mt = \sqrt{m0^2+m1^2} = \sqrt{0.07^2+0.07^2} = 0.10$	-
н77У	-	-	5324960.83	5261586.51	Метод спутниковых геодезических измерений (определений)	$Mt = \sqrt{m0^2+m1^2} = \sqrt{0.07^2+0.07^2} = 0.10$	-
н78У	5324972.16	5261592.12	5324957.35	5261579.93	Метод спутниковых геодезических измерений (определений)	$Mt = \sqrt{m0^2+m1^2} = \sqrt{0.07^2+0.07^2} = 0.10$	-
н79У	-	-	5324980.87	5261575.94	Метод спутниковых геодезических измерений (определений)	$Mt = \sqrt{m0^2+m1^2} = \sqrt{0.07^2+0.07^2} = 0.10$	-
н73У	5325014.09	5261580.27	5325010.96	5261569.61	Метод спутниковых геодезических измерений (определений)	$Mt = \sqrt{m0^2+m1^2} = \sqrt{0.07^2+0.07^2} = 0.10$	-

3. Сведения о характеристиках уточняемого земельного участка с кадастровым номером: 79:04:2300001:31

N п/п	Наименование характеристики	Значение характеристики
1	2	3
1.	Адрес земельного участка	Еврейская автономная область, Биробиджанский район, с. Головино, ул. Юбилейная, 6-2

1.1.	Сведения о местоположении земельного участка (при отсутствии адреса) в структурированном в соответствии с федеральной информационной адресной системой виде	-
1.2.	Дополнительные сведения о местоположении земельного участка	-
2.	Площадь земельного участка +/- величина предельной погрешности определения (вычисления) площади (ΔP), м ²	816 ± 10
3.	Формула, примененная для вычисления предельной погрешности определения площади земельного участка, с подставленными значениями (ΔP), м ²	$\Delta P = 3.5 * M_t * \sqrt{P} = 3.5 * 0.10 * \sqrt{816} = 10$
4.	Площадь земельного участка согласно сведениям Единого государственного реестра недвижимости (Ркад), м ²	1100
5.	Оценка расхождения P и Ркад (P - Ркад), м ²	284
6.	Предельные минимальный и максимальный размеры земельного участка (Рмин и Рмакс), м ²	600 1500
7.	Кадастровый номер или иной государственный учетный номер (инвентарный) объекта недвижимости, расположенного на земельном участке	79:04:2300001:200
8.	Вид (виды) разрешенного использования	для содержания и эксплуатации индивидуального жилого дома и ведения личного подсобного хозяйства
8.1.	Дополнительные сведения об использовании земельного участка	-
9.	Сведения о земельных участках (землях общего пользования, территории общего пользования), посредством которых обеспечивается доступ	-
10.	Иные сведения	-
4. Пояснения к сведениям об уточняемом земельном участке с кадастровым номером: <u>79:04:2300001:31</u>		
1.		

Сведения об уточняемых земельных участках, необходимые для исправления реестровых ошибок в сведениях о местоположении их границ

1. Сведения о характерных точках границ уточняемого земельного участка с кадастровым номером: 79:04:2300001:32

Система координат СК-63

Зона N 5

Обозначение характерных точек границ	Координаты, м				Метод определения координат	Формулы, примененные для расчета средней квадратической погрешности определения координат характерных точек границ (Mt), с подставленными в такие формулы значениями и итоговые (вычисленные) значения Mt, м	Описание закрепления точки
	содержатся в Едином государственном реестре недвижимости		определены в ходе выполнения комплексных кадастровых работ				
	X	Y	X	Y			
1	2	3	4	5	6	7	8
н74У	5324999.47	5261517.66	5325014.37	5261583.52	Метод спутниковых геодезических измерений (определений)	$Mt = \sqrt{m_0^2 + m_1^2} = \sqrt{0.07^2 + 0.07^2} = 0.10$	-
н80У	5325004.83	5261539.41	5325019.44	5261603.75	Метод спутниковых геодезических измерений (определений)	$Mt = \sqrt{m_0^2 + m_1^2} = \sqrt{0.07^2 + 0.07^2} = 0.10$	-
н81У	5324970.29	5261548.13	5324975.03	5261618.35	Метод спутниковых геодезических измерений (определений)	$Mt = \sqrt{m_0^2 + m_1^2} = \sqrt{0.07^2 + 0.07^2} = 0.10$	-
н76У	5324960.88	5261550.83	5324965.34	5261596.39	Метод спутниковых геодезических измерений (определений)	$Mt = \sqrt{m_0^2 + m_1^2} = \sqrt{0.07^2 + 0.07^2} = 0.10$	-
н75У	5324954.55	5261531.04	5324984.88	5261590.74	Метод спутниковых геодезических измерений (определений)	$Mt = \sqrt{m_0^2 + m_1^2} = \sqrt{0.07^2 + 0.07^2} = 0.10$	-
н74У	5324999.47	5261517.66	5325014.37	5261583.52	Метод спутниковых геодезических измерений (определений)	$Mt = \sqrt{m_0^2 + m_1^2} = \sqrt{0.07^2 + 0.07^2} = 0.10$	-

3. Сведения о характеристиках уточняемого земельного участка с кадастровым номером: 79:04:2300001:32

N п/п	Наименование характеристики	Значение характеристики
1	2	3
1.	Адрес земельного участка	Еврейская автономная область, Биробиджанский район, с. Головино, ул. Юбилейная, 6-1
1.1.	Сведения о местоположении земельного участка (при отсутствии адреса) в структурированном в соответствии с федеральной информационной адресной системой виде	-
1.2.	Дополнительные сведения о местоположении земельного участка	-
2.	Площадь земельного участка +/- величина предельной погрешности определения (вычисления) площади (ΔP), м ²	1100 ± 12

3.	Формула, примененная для вычисления предельной погрешности определения площади земельного участка, с подставленными значениями (ΔP), м ²	$\Delta P = 3.5 * M_t * \sqrt{P} = 3.5 * 0.10 * \sqrt{1100} = 12$
4.	Площадь земельного участка согласно сведениям Единого государственного реестра недвижимости (Ркад), м ²	990
5.	Оценка расхождения P и Ркад (P - Ркад), м ²	200
6.	Предельные минимальный и максимальный размеры земельного участка (Рмин и Рмакс), м ²	600 1500
7.	Кадастровый номер или иной государственный учетный номер (инвентарный) объекта недвижимости, расположенного на земельном участке	-
8.	Вид (виды) разрешенного использования	для содержания и эксплуатации индивидуального жилого дома и ведения личного подсобного хозяйства
8.1.	Дополнительные сведения об использовании земельного участка	-
9.	Сведения о земельных участках (землях общего пользования, территории общего пользования), посредством которых обеспечивается доступ	-
10.	Иные сведения	-
4. Пояснения к сведениям об уточняемом земельном участке с кадастровым номером: <u>79:04:2300001:32</u>		
1.		

Сведения об уточняемых земельных участках, необходимые для исправления реестровых ошибок в сведениях о местоположении их границ

1. Сведения о характерных точках границ уточняемого земельного участка с кадастровым номером: 79:04:2300001:311

Система координат СК-63

Зона N 5

Обозначение характерных точек границ	Координаты, м				Метод определения координат	Формулы, примененные для расчета средней квадратической погрешности определения координат характерных точек границ (Mt), с подставленными в такие формулы значениями и итоговые (вычисленные) значения Mt, м	Описание закрепления точки
	содержатся в Едином государственном реестре недвижимости		определены в ходе выполнения комплексных кадастровых работ				
	X	Y	X	Y			
1	2	3	4	5	6	7	8
н82У	5325093.78	5261385.85	5325094.43	5261387.09	Метод спутниковых геодезических измерений (определений)	$Mt = \sqrt{m_0^2 + m_1^2} = \sqrt{0.07^2 + 0.07^2} = 0.10$	-
н83У	5325098.36	5261406.64	5325098.72	5261406.97	Метод спутниковых геодезических измерений (определений)	$Mt = \sqrt{m_0^2 + m_1^2} = \sqrt{0.07^2 + 0.07^2} = 0.10$	-
н84У	-	-	5325080.35	5261411.27	Метод спутниковых геодезических измерений (определений)	$Mt = \sqrt{m_0^2 + m_1^2} = \sqrt{0.07^2 + 0.07^2} = 0.10$	-
н85У	-	-	5325078.48	5261411.18	Метод спутниковых геодезических измерений (определений)	$Mt = \sqrt{m_0^2 + m_1^2} = \sqrt{0.07^2 + 0.07^2} = 0.10$	-
н86У	5325069.89	5261412.93	5325069.89	5261412.93	Метод спутниковых геодезических измерений (определений)	$Mt = \sqrt{m_0^2 + m_1^2} = \sqrt{0.07^2 + 0.07^2} = 0.10$	-
н87У	5325023.54	5261426.58	5325023.54	5261426.58	Метод спутниковых геодезических измерений (определений)	$Mt = \sqrt{m_0^2 + m_1^2} = \sqrt{0.07^2 + 0.07^2} = 0.10$	-
н88У	-	-	5325019.87	5261427.65	Метод спутниковых геодезических измерений (определений)	$Mt = \sqrt{m_0^2 + m_1^2} = \sqrt{0.07^2 + 0.07^2} = 0.10$	-
н89У	5325019.94	5261406.87	5325016.32	5261409.88	Метод спутниковых геодезических измерений (определений)	$Mt = \sqrt{m_0^2 + m_1^2} = \sqrt{0.07^2 + 0.07^2} = 0.10$	-
н90У	5325083.65	5261390.03	5325064.32	5261395.81	Метод спутниковых геодезических измерений (определений)	$Mt = \sqrt{m_0^2 + m_1^2} = \sqrt{0.07^2 + 0.07^2} = 0.10$	-
н91У	5325083.3	5261388.72	5325083.75	5261390.68	Метод спутниковых геодезических измерений (определений)	$Mt = \sqrt{m_0^2 + m_1^2} = \sqrt{0.07^2 + 0.07^2} = 0.10$	-
н82У	5325093.78	5261385.85	5325094.43	5261387.09	Метод спутниковых	$Mt = \sqrt{m_0^2 + m_1^2} =$	-

					геодезических измерений (определений)	$\sqrt{0.07^2+0.07^2} = 0.10$	
3. Сведения о характеристиках уточняемого земельного участка с кадастровым номером: <u>79:04:2300001:311</u>							
№ п/п	Наименование характеристики					Значение характеристики	
1	2					3	
1.	Адрес земельного участка					Еврейская автономная область, Биробиджанский район, с. Головино, ул. Центральная, 16-1	
1.1.	Сведения о местоположении земельного участка (при отсутствии адреса) в структурированном в соответствии с федеральной информационной адресной системой виде					-	
1.2.	Дополнительные сведения о местоположении земельного участка					-	
2.	Площадь земельного участка +/- величина предельной погрешности определения (вычисления) площади (ΔP), м ²					1500 ± 14	
3.	Формула, примененная для вычисления предельной погрешности определения площади земельного участка, с подставленными значениями (ΔP), м ²					$\Delta P = 3.5 * M_t * \sqrt{P} = 3.5 * 0.10 * \sqrt{1500} = 14$	
4.	Площадь земельного участка согласно сведениям Единого государственного реестра недвижимости (Ркад), м ²					1500	
5.	Оценка расхождения P и Ркад (P - Ркад), м ²					0	
6.	Предельные минимальный и максимальный размеры земельного участка (Рмин и Рмакс), м ²					600 1500	
7.	Кадастровый номер или иной государственный учетный номер (инвентарный) объекта недвижимости, расположенного на земельном участке					-	
8.	Вид (виды) разрешенного использования					Блокированная жилая застройка	
8.1.	Дополнительные сведения об использовании земельного участка					-	
9.	Сведения о земельных участках (землях общего пользования, территории общего пользования), посредством которых обеспечивается доступ					-	
10.	Иные сведения					-	
4. Пояснения к сведениям об уточняемом земельном участке с кадастровым номером: <u>79:04:2300001:311</u>							
1.							

**Описание местоположения зданий, сооружений,
объектов незавершенного строительства на земельном участке**

1. Сведения о характерных точках контура объекта недвижимости с кадастровым номером: 79:04:2300001:140

Система координат СК-63

Зона N 5

Обозначение характерных точек контура	Содержатся в Едином государственном реестре недвижимости			Определены в ходе выполнения комплексных кадастровых работ			Метод определения координат	Формулы, примененные для расчета средней квадратической погрешности определения координат характерных точек (M), м, с подставленными в такие формулы значениями и итоговые (вычисленные) значения Mt, м
	Координаты, м		Радиус, м	Координаты, м		Радиус, м		
	X	Y	R	X	Y	R		
1	2	3	4	5	6	7	8	9
10	-	-	-	5324854.46	5261403.22	-	Метод спутниковых геодезических измерений (определений)	$Mt = \sqrt{m_0^2 + m1^2} = \sqrt{0.07^2 + 0.07^2} = 0.1$
20	-	-	-	5324857.86	5261402.37	-	Метод спутниковых геодезических измерений (определений)	$Mt = \sqrt{m_0^2 + m1^2} = \sqrt{0.07^2 + 0.07^2} = 0.1$
30	-	-	-	5324857.28	5261400.04	-	Метод спутниковых геодезических измерений (определений)	$Mt = \sqrt{m_0^2 + m1^2} = \sqrt{0.07^2 + 0.07^2} = 0.1$
40	-	-	-	5324863.45	5261398.63	-	Метод спутниковых геодезических измерений (определений)	$Mt = \sqrt{m_0^2 + m1^2} = \sqrt{0.07^2 + 0.07^2} = 0.1$
50	-	-	-	5324861.80	5261391.32	-	Метод спутниковых геодезических измерений (определений)	$Mt = \sqrt{m_0^2 + m1^2} = \sqrt{0.07^2 + 0.07^2} = 0.1$
60	-	-	-	5324853.51	5261393.22	-	Метод спутниковых геодезических измерений (определений)	$Mt = \sqrt{m_0^2 + m1^2} = \sqrt{0.07^2 + 0.07^2} = 0.1$
70	-	-	-	5324854.28	5261396.58	-	Метод спутниковых геодезических измерений (определений)	$Mt = \sqrt{m_0^2 + m1^2} = \sqrt{0.07^2 + 0.07^2} = 0.1$
80	-	-	-	5324852.90	5261396.93	-	Метод спутниковых геодезических измерений (определений)	$Mt = \sqrt{m_0^2 + m1^2} = \sqrt{0.07^2 + 0.07^2} = 0.1$
10	-	-	-	5324854.46	5261403.22	-	Метод спутниковых геодезических измерений (определений)	$Mt = \sqrt{m_0^2 + m1^2} = \sqrt{0.07^2 + 0.07^2} = 0.1$

2. Сведения о характеристиках объекта недвижимости с кадастровым номером: 79:04:2300001:140

N п/п	Наименование характеристики	Значение характеристики
1	2	3
1.	Вид объекта недвижимости	здание
2.	Ранее присвоенный государственный учетный номер (инвентарный) здания, сооружения, объекта незавершенного строительства	-

3.	Кадастровый номер земельного участка (земельных участков), в границах которого (которых) расположены здание, сооружение, объект незавершенного строительства	79:04:2300001:26
4.	Уникальный учетный номер кадастрового квартала, в границах которого расположены здание, сооружение, объект незавершенного строительства	79:04:2300001
5.	Адрес здания, сооружения, объекта незавершенного строительства	Еврейская автономная область, Биробиджанский район, с. Головино, ул. Забайкальская, д. 1, кв. 2
5.1.	Сведения о местоположении здания, сооружения, объекта незавершенного строительства (при отсутствии адреса) в структурированном в соответствии с федеральной информационной адресной системой виде	-
5.2.	Дополнительные сведения о местоположении	-
6.	Иные сведения	-
3. Пояснения к сведениям об объекте недвижимости с кадастровым номером: <u>79:04:2300001:140</u>		
1.		

**Описание местоположения зданий, сооружений,
объектов незавершенного строительства на земельном участке**

1. Сведения о характерных точках контура объекта недвижимости с кадастровым номером: 79:04:2300001:175

Система координат СК-63

Зона N 5

Обозначение характерных точек контура	Содержатся в Едином государственном реестре недвижимости			Определены в ходе выполнения комплексных кадастровых работ			Метод определения координат	Формулы, примененные для расчета средней квадратической погрешности определения координат характерных точек (M), м, с подставленными в такие формулы значениями и итоговые (вычисленные) значения Mt, м
	Координаты, м		Радиус, м	Координаты, м		Радиус, м		
	X	Y	R	X	Y	R		
1	2	3	4	5	6	7	8	9
90	-	-	-	5324868.87	5261461.06	-	Метод спутниковых геодезических измерений (определений)	$Mt = \sqrt{m_0^2 + m1^2} = \sqrt{0.07^2 + 0.07^2} = 0.1$
100	-	-	-	5324877.64	5261458.97	-	Метод спутниковых геодезических измерений (определений)	$Mt = \sqrt{m_0^2 + m1^2} = \sqrt{0.07^2 + 0.07^2} = 0.1$
110	-	-	-	5324875.78	5261451.20	-	Метод спутниковых геодезических измерений (определений)	$Mt = \sqrt{m_0^2 + m1^2} = \sqrt{0.07^2 + 0.07^2} = 0.1$
120	-	-	-	5324867.03	5261453.29	-	Метод спутниковых геодезических измерений (определений)	$Mt = \sqrt{m_0^2 + m1^2} = \sqrt{0.07^2 + 0.07^2} = 0.1$
130	-	-	-	5324866.92	5261452.84	-	Метод спутниковых геодезических измерений (определений)	$Mt = \sqrt{m_0^2 + m1^2} = \sqrt{0.07^2 + 0.07^2} = 0.1$
140	-	-	-	5324864.50	5261453.42	-	Метод спутниковых геодезических измерений (определений)	$Mt = \sqrt{m_0^2 + m1^2} = \sqrt{0.07^2 + 0.07^2} = 0.1$
150	-	-	-	5324865.78	5261458.77	-	Метод спутниковых геодезических измерений (определений)	$Mt = \sqrt{m_0^2 + m1^2} = \sqrt{0.07^2 + 0.07^2} = 0.1$
160	-	-	-	5324868.18	5261458.18	-	Метод спутниковых геодезических измерений (определений)	$Mt = \sqrt{m_0^2 + m1^2} = \sqrt{0.07^2 + 0.07^2} = 0.1$
90	-	-	-	5324868.87	5261461.06	-	Метод спутниковых геодезических измерений (определений)	$Mt = \sqrt{m_0^2 + m1^2} = \sqrt{0.07^2 + 0.07^2} = 0.1$

2. Сведения о характеристиках объекта недвижимости с кадастровым номером: 79:04:2300001:175

N п/п	Наименование характеристики	Значение характеристики
1	2	3
1.	Вид объекта недвижимости	здание
2.	Ранее присвоенный государственный учетный номер (инвентарный) здания, сооружения, объекта незавершенного строительства	-

3.	Кадастровый номер земельного участка (земельных участков), в границах которого (которых) расположены здание, сооружение, объект незавершенного строительства	79:04:2300001:27
4.	Уникальный учетный номер кадастрового квартала, в границах которого расположены здание, сооружение, объект незавершенного строительства	79:04:2300001
5.	Адрес здания, сооружения, объекта незавершенного строительства	Еврейская автономная область, Биробиджанский район, с. Головино, ул. Забайкальская, д. 3, кв. 1
5.1.	Сведения о местоположении здания, сооружения, объекта незавершенного строительства (при отсутствии адреса) в структурированном в соответствии с федеральной информационной адресной системой виде	-
5.2.	Дополнительные сведения о местоположении	-
6.	Иные сведения	-
3. Пояснения к сведениям об объекте недвижимости с кадастровым номером: <u>79:04:2300001:175</u>		
1.		

**Описание местоположения зданий, сооружений,
объектов незавершенного строительства на земельном участке**

1. Сведения о характерных точках контура объекта недвижимости с кадастровым номером: 79:04:2300001:176

Система координат СК-63

Зона N 5

Обозначение характерных точек контура	Содержатся в Едином государственном реестре недвижимости			Определены в ходе выполнения комплексных кадастровых работ			Метод определения координат	Формулы, примененные для расчета средней квадратической погрешности определения координат характерных точек (M), м, с подставленными в такие формулы значениями и итоговые (вычисленные) значения Mt, м
	Координаты, м		Радиус, м	Координаты, м		Радиус, м		
	X	Y	R	X	Y	R		
1	2	3	4	5	6	7	8	9
170	-	-	-	5324868.60	5261470.64	-	Метод спутниковых геодезических измерений (определений)	$Mt = \sqrt{m_0^2 + m1^2} = \sqrt{0.07^2 + 0.07^2} = 0.1$
180	-	-	-	5324871.04	5261470.07	-	Метод спутниковых геодезических измерений (определений)	$Mt = \sqrt{m_0^2 + m1^2} = \sqrt{0.07^2 + 0.07^2} = 0.1$
190	-	-	-	5324870.75	5261468.85	-	Метод спутниковых геодезических измерений (определений)	$Mt = \sqrt{m_0^2 + m1^2} = \sqrt{0.07^2 + 0.07^2} = 0.1$
200	-	-	-	5324879.51	5261466.76	-	Метод спутниковых геодезических измерений (определений)	$Mt = \sqrt{m_0^2 + m1^2} = \sqrt{0.07^2 + 0.07^2} = 0.1$
210	-	-	-	5324877.65	5261458.99	-	Метод спутниковых геодезических измерений (определений)	$Mt = \sqrt{m_0^2 + m1^2} = \sqrt{0.07^2 + 0.07^2} = 0.1$
220	-	-	-	5324868.88	5261461.08	-	Метод спутниковых геодезических измерений (определений)	$Mt = \sqrt{m_0^2 + m1^2} = \sqrt{0.07^2 + 0.07^2} = 0.1$
230	-	-	-	5324869.40	5261463.26	-	Метод спутниковых геодезических измерений (определений)	$Mt = \sqrt{m_0^2 + m1^2} = \sqrt{0.07^2 + 0.07^2} = 0.1$
240	-	-	-	5324867.00	5261463.83	-	Метод спутниковых геодезических измерений (определений)	$Mt = \sqrt{m_0^2 + m1^2} = \sqrt{0.07^2 + 0.07^2} = 0.1$
170	-	-	-	5324868.60	5261470.64	-	Метод спутниковых геодезических измерений (определений)	$Mt = \sqrt{m_0^2 + m1^2} = \sqrt{0.07^2 + 0.07^2} = 0.1$

2. Сведения о характеристиках объекта недвижимости с кадастровым номером: 79:04:2300001:176

N п/п	Наименование характеристики	Значение характеристики
1	2	3
1.	Вид объекта недвижимости	здание
2.	Ранее присвоенный государственный учетный номер (инвентарный) здания, сооружения, объекта незавершенного строительства	-

3.	Кадастровый номер земельного участка (земельных участков), в границах которого (которых) расположены здание, сооружение, объект незавершенного строительства	79:04:2300001:28
4.	Уникальный учетный номер кадастрового квартала, в границах которого расположены здание, сооружение, объект незавершенного строительства	79:04:2300001
5.	Адрес здания, сооружения, объекта незавершенного строительства	Еврейская автономная область, Биробиджанский район, с. Головино, ул. Забайкальская, д. 3, кв. 2
5.1.	Сведения о местоположении здания, сооружения, объекта незавершенного строительства (при отсутствии адреса) в структурированном в соответствии с федеральной информационной адресной системой виде	-
5.2.	Дополнительные сведения о местоположении	-
6.	Иные сведения	-
3. Пояснения к сведениям об объекте недвижимости с кадастровым номером: <u>79:04:2300001:176</u>		
1.		

**Описание местоположения зданий, сооружений,
объектов незавершенного строительства на земельном участке**

1. Сведения о характерных точках контура объекта недвижимости с кадастровым номером: 79:04:2300001:200

Система координат СК-63

Зона N 5

Обозначение характерных точек контура	Содержатся в Едином государственном реестре недвижимости			Определены в ходе выполнения комплексных кадастровых работ			Метод определения координат	Формулы, примененные для расчета средней квадратической погрешности определения координат характерных точек (M _t), м, с подставленными в такие формулы значениями и итоговые (вычисленные) значения M _t , м
	Координаты, м		Радиус, м	Координаты, м		Радиус, м		
	X	Y	R	X	Y	R		
1	2	3	4	5	6	7	8	9
250	-	-	-	5324997.63	5261587.61	-	Метод спутниковых геодезических измерений (определений)	$M_t = \sqrt{m_0^2 + m_1^2} = \sqrt{0.07^2 + 0.07^2} = 0.1$
260	-	-	-	5325007.34	5261585.23	-	Метод спутниковых геодезических измерений (определений)	$M_t = \sqrt{m_0^2 + m_1^2} = \sqrt{0.07^2 + 0.07^2} = 0.1$
270	-	-	-	5325005.67	5261578.43	-	Метод спутниковых геодезических измерений (определений)	$M_t = \sqrt{m_0^2 + m_1^2} = \sqrt{0.07^2 + 0.07^2} = 0.1$
280	-	-	-	5325002.77	5261579.14	-	Метод спутниковых геодезических измерений (определений)	$M_t = \sqrt{m_0^2 + m_1^2} = \sqrt{0.07^2 + 0.07^2} = 0.1$
290	-	-	-	5325002.04	5261576.24	-	Метод спутниковых геодезических измерений (определений)	$M_t = \sqrt{m_0^2 + m_1^2} = \sqrt{0.07^2 + 0.07^2} = 0.1$
300	-	-	-	5324995.24	5261577.89	-	Метод спутниковых геодезических измерений (определений)	$M_t = \sqrt{m_0^2 + m_1^2} = \sqrt{0.07^2 + 0.07^2} = 0.1$
250	-	-	-	5324997.63	5261587.61	-	Метод спутниковых геодезических измерений (определений)	$M_t = \sqrt{m_0^2 + m_1^2} = \sqrt{0.07^2 + 0.07^2} = 0.1$

2. Сведения о характеристиках объекта недвижимости с кадастровым номером: 79:04:2300001:200

N п/п	Наименование характеристики	Значение характеристики
1	2	3
1.	Вид объекта недвижимости	здание
2.	Ранее присвоенный государственный учетный номер (инвентарный) здания, сооружения, объекта незавершенного строительства	-
3.	Кадастровый номер земельного участка (земельных участков), в границах которого (которых) расположены здание, сооружение, объект незавершенного строительства	79:04:2300001:31
4.	Уникальный учетный номер кадастрового квартала, в границах которого расположены здание, сооружение, объект незавершенного строительства	79:04:2300001
5.	Адрес здания, сооружения, объекта незавершенного строительства	Еврейская автономная область, Биробиджанский район, с. Головино, ул. Юбилейная, д. 6, кв. 2

5.1.	Сведения о местоположении здания, сооружения, объекта незавершенного строительства (при отсутствии адреса) в структурированном в соответствии с федеральной информационной адресной системой виде	-
5.2.	Дополнительные сведения о местоположении	-
6.	Иные сведения	-
3. Пояснения к сведениям об объекте недвижимости с кадастровым номером: <u>79:04:2300001:200</u>		
1.		

**Описание местоположения зданий, сооружений,
объектов незавершенного строительства на земельном участке**

1. Сведения о характерных точках контура объекта недвижимости с кадастровым номером: 79:04:2300001:139

Система координат СК-63

Зона N 5

Обозначение характерных точек контура	Содержатся в Едином государственном реестре недвижимости			Определены в ходе выполнения комплексных кадастровых работ			Метод определения координат	Формулы, примененные для расчета средней квадратической погрешности определения координат характерных точек (M), м, с подставленными в такие формулы значениями и итоговые (вычисленные) значения Mt, м
	Координаты, м		Радиус, м	Координаты, м		Радиус, м		
	X	Y	R	X	Y	R		
1	2	3	4	5	6	7	8	9
310	-	-	-	5324853.51	5261393.21	-	Метод спутниковых геодезических измерений (определений)	$Mt = \sqrt{m_0^2 + m1^2} = \sqrt{0.07^2 + 0.07^2} = 0.1$
320	-	-	-	5324861.79	5261391.29	-	Метод спутниковых геодезических измерений (определений)	$Mt = \sqrt{m_0^2 + m1^2} = \sqrt{0.07^2 + 0.07^2} = 0.1$
330	-	-	-	5324860.13	5261383.98	-	Метод спутниковых геодезических измерений (определений)	$Mt = \sqrt{m_0^2 + m1^2} = \sqrt{0.07^2 + 0.07^2} = 0.1$
340	-	-	-	5324854.21	5261385.35	-	Метод спутниковых геодезических измерений (определений)	$Mt = \sqrt{m_0^2 + m1^2} = \sqrt{0.07^2 + 0.07^2} = 0.1$
350	-	-	-	5324853.75	5261382.97	-	Метод спутниковых геодезических измерений (определений)	$Mt = \sqrt{m_0^2 + m1^2} = \sqrt{0.07^2 + 0.07^2} = 0.1$
360	-	-	-	5324850.32	5261383.63	-	Метод спутниковых геодезических измерений (определений)	$Mt = \sqrt{m_0^2 + m1^2} = \sqrt{0.07^2 + 0.07^2} = 0.1$
370	-	-	-	5324851.54	5261390.01	-	Метод спутниковых геодезических измерений (определений)	$Mt = \sqrt{m_0^2 + m1^2} = \sqrt{0.07^2 + 0.07^2} = 0.1$
380				5324852.73	5261389.78	-	Метод спутниковых геодезических измерений (определений)	$Mt = \sqrt{m_0^2 + m1^2} = \sqrt{0.07^2 + 0.07^2} = 0.1$
310				5324853.51	5261393.21	-	Метод спутниковых геодезических измерений (определений)	$Mt = \sqrt{m_0^2 + m1^2} = \sqrt{0.07^2 + 0.07^2} = 0.1$

2. Сведения о характеристиках объекта недвижимости с кадастровым номером: 79:04:2300001:139

N п/п	Наименование характеристики	Значение характеристики
1	2	3
1.	Вид объекта недвижимости	здание
2.	Ранее присвоенный государственный учетный номер (инвентарный) здания, сооружения, объекта незавершенного строительства	-

3.	Кадастровый номер земельного участка (земельных участков), в границах которого (которых) расположены здание, сооружение, объект незавершенного строительства	79:04:2300001:25
4.	Уникальный учетный номер кадастрового квартала, в границах которого расположены здание, сооружение, объект незавершенного строительства	79:04:2300001
5.	Адрес здания, сооружения, объекта незавершенного строительства	Еврейская автономная область, Биробиджанский район, с. Головино, ул. Юбилейная, д. 6, кв. 2
5.1.	Сведения о местоположении здания, сооружения, объекта незавершенного строительства (при отсутствии адреса) в структурированном в соответствии с федеральной информационной адресной системой виде	-
5.2.	Дополнительные сведения о местоположении	-
6.	Иные сведения	-
3. Пояснения к сведениям об объекте недвижимости с кадастровым номером: <u>79:04:2300001:139</u>		
1.		

Сведения о зданиях, сооружениях, объектах незавершенного строительства, необходимые для исправления реестровых ошибок в сведениях об описании их местоположения

1. Сведения о характерных точках контура _____ - _____

 вид объекта недвижимости (здание, сооружение, объект незавершенного строительства)

с кадастровым номером: -

Система координат _____ - _____

Зона N _ - _

Обозначение характерных точек контура	Содержатся в Едином государственном реестре недвижимости			Определены в ходе выполнения комплексных кадастровых работ			Метод определения координат	Формулы, примененные для расчета средней квадратической погрешности определения координат характерных точек (M _i), м, с подставленными в такие формулы значениями и итоговые (вычисленные) значения M _t , м
	координаты, м		радиус, м	координаты, м		радиус, м		
	X	Y	R	X	Y	R		
1	2	3	4	5	6	7	8	9
-	-	-	-	-	-	-	-	-

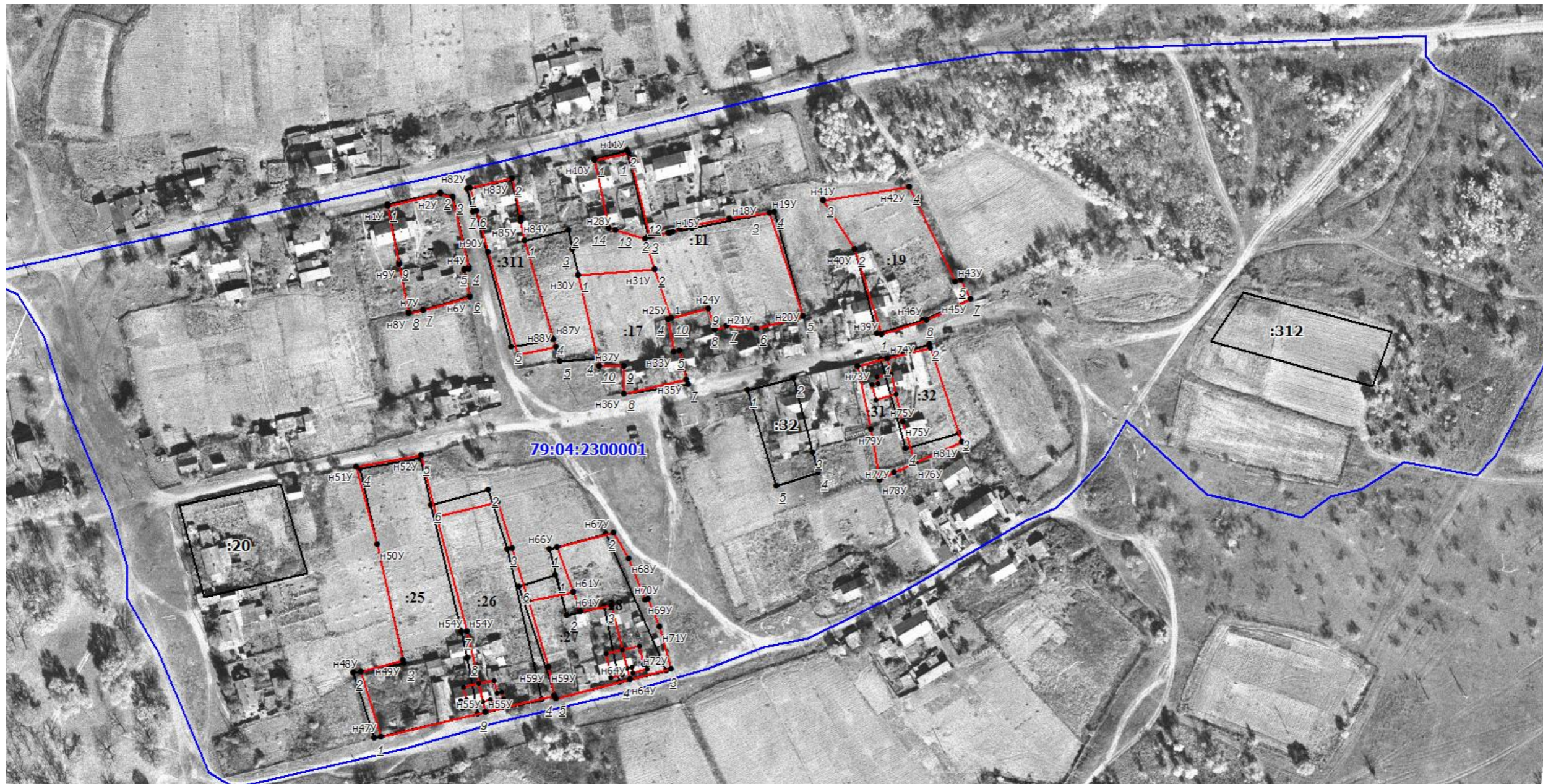
2. Иные сведения об объекте недвижимости с кадастровым номером -

1.

3. Пояснения к сведениям об объекте недвижимости с кадастровым номером _____ - _____:

1.

Схема границ земельных участков

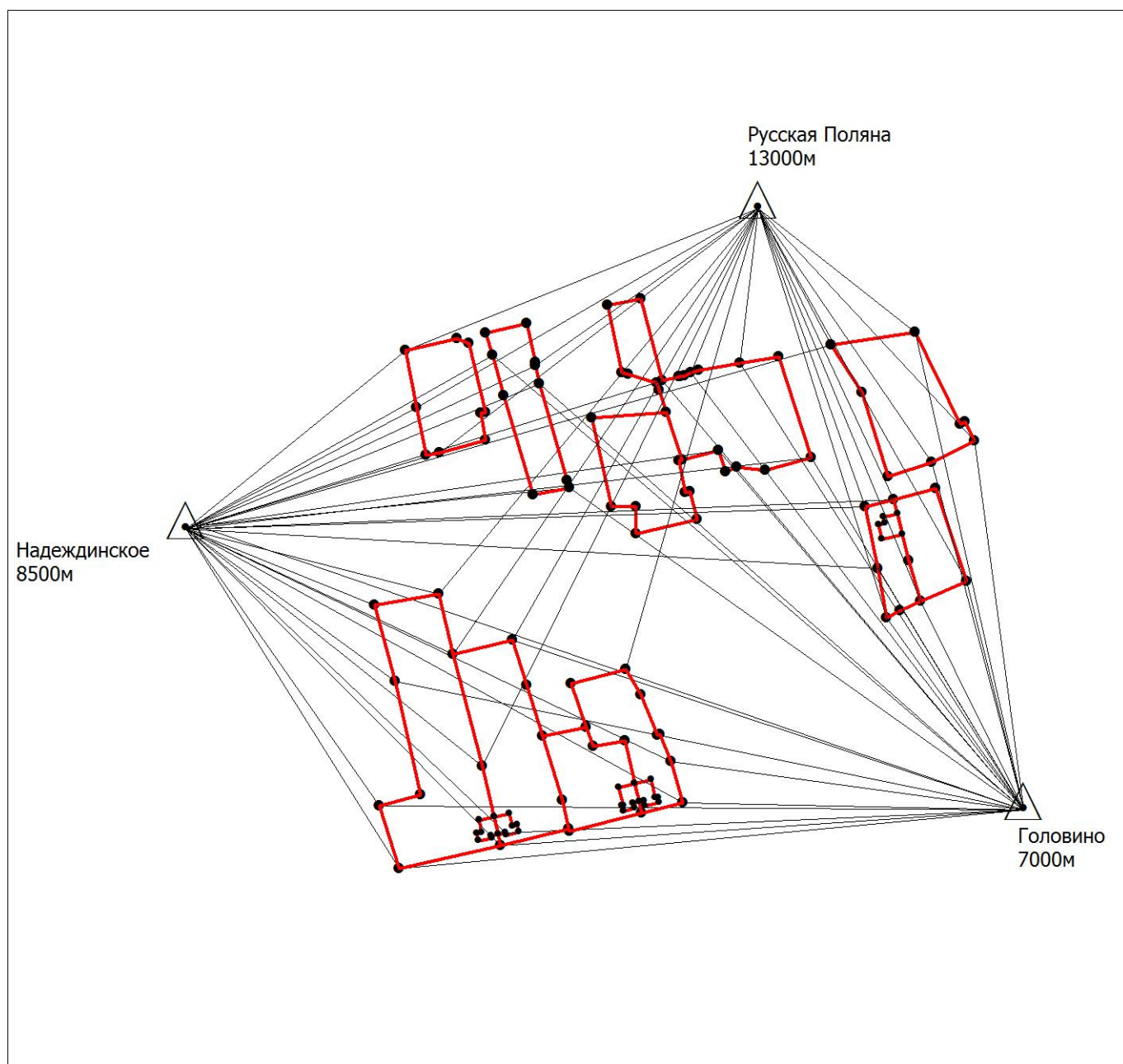


Масштаб 1:2000 _____

Условные обозначения:





- - вновь образованная или уточненная часть границы земельного участка; часть контура здания, образованного проекцией вновь образованного наземного конструктивного элемента здания
- - существующая часть границы земельного участка
- - граница кадастрового квартала
- н1У - характерная точка границы земельного участка
- - характерная точка контура здания
- ⊥ - характерная точка границы земельного участка, прекращающая свое существование
- :2 - обозначение уточняемого земельного участка/объекта капитального строительства
- 79:04:2300001 - обозначение кадастрового квартала

Схема геодезических построений



Условные обозначения:

Условные обозначения

-  - пункт государственной геодезической сети
-  - направления геодезических построений при определении координат характерных точек границ земельного участка
-  - вновь образованная или уточненная часть границы земельного участка; часть контура здания, образованного проекцией вновь образованного наземного конструктивного элемента здания
-  - характерная точка границы земельного участка; характерная точка контура здания